

# KI im Asset Management

## Villa Walster 2024

Mag. Harald Fuchs, ARTS Asset Management

29. August 2024

### Chancennutzung

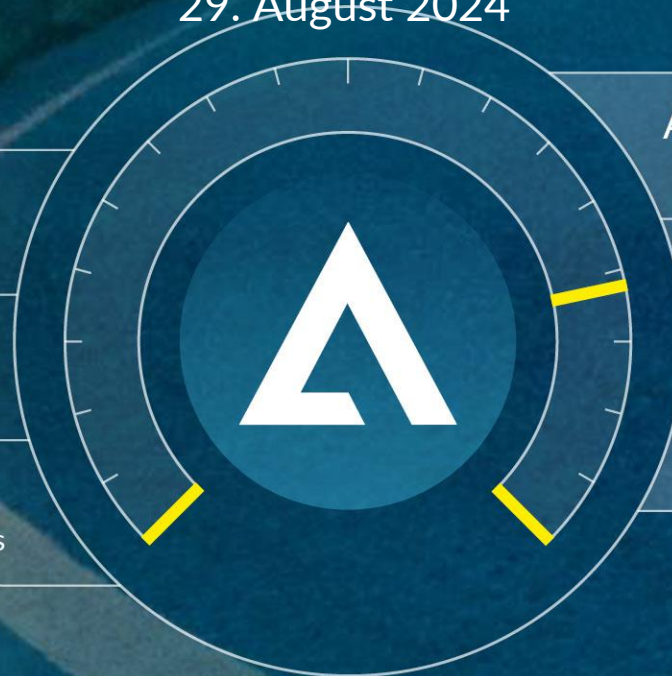
Gewinne laufen lassen & Verluste begrenzen

### System mit Erfahrung

Über 370 internationale Auszeichnungen seit 2003

### Hohe Flexibilität

Suche nach weltweit stärksten und stabilsten Trends



### Aktives Risikomanagement

Aktienquoten-Steuerung & Stop-Loss-Limits

### Multi Asset Strategie

Mehr als 10.000 Fonds & ETFs zur Auswahl

### Trendfolge Systematik

Algorithmus-basierter & emotionsloser Handelsansatz

# ARTS

THE ART OF TRADING

## Marketingunterlage

Dieses Dokument dient ausschließlich zur Information von professionellen Kunden (MiFID Richtlinie 2014/65/EU Anhang II) und Vertriebspartnern und richtet sich nicht an Privatkunden.

Die angeführten Marktindizes sollen nur die Marktentwicklung im angeführten Zeitraum wiedergeben und stellen keinen Vergleich von Wertentwicklungen mit ARTS Produkten dar, da sich deren Investitionsgrad z.B. in Aktien(fonds) verändern - reduzieren oder erhöhen - kann.

Achtung: Inflation beeinflusst den Realwert Ihres Investments und schmälert die Kaufkraft Ihres Geldes!

**ARTS**  
THE ART OF TRADING

Über ARTS

KI im Asset Management

Marktupdate

Fazit



Ein Unternehmen der C-QUADRAT Gruppe



**Mag. Leo Willert**  
Eigentümer & Head of Trading  
ARTS Asset Management



- Spezialist für **technische trendfolgende Handelssysteme**
- **Quantitative & Algorithmus** basierte **Entscheidungsfindung**
- **Eigentümergeführtes, privates** Unternehmen
- Erstes Publikumsmandat **seit 27.03.2003**
- **Verwaltetes Vermögen ca. 1,9 Milliarden EUR** (per 30.06.2024) in 13 Fonds
- Eigens entwickelte Datenbank mit **mehr als 10.000 Fonds und ETFs**
- Verarbeitung von ca. 3,5 Millionen Datensätzen pro Monat
- **Fonds im Einsatz:** Deutschland, Estland, Italien, Lettland, Litauen, Luxemburg, Österreich, Polen, Rumänien, Schweiz, Slowakei, Slowenien, Spanien, Tschechien, Ungarn
- Seit 2021 als **klimapositives Unternehmen** zertifiziert



# Wofür stehen wir?

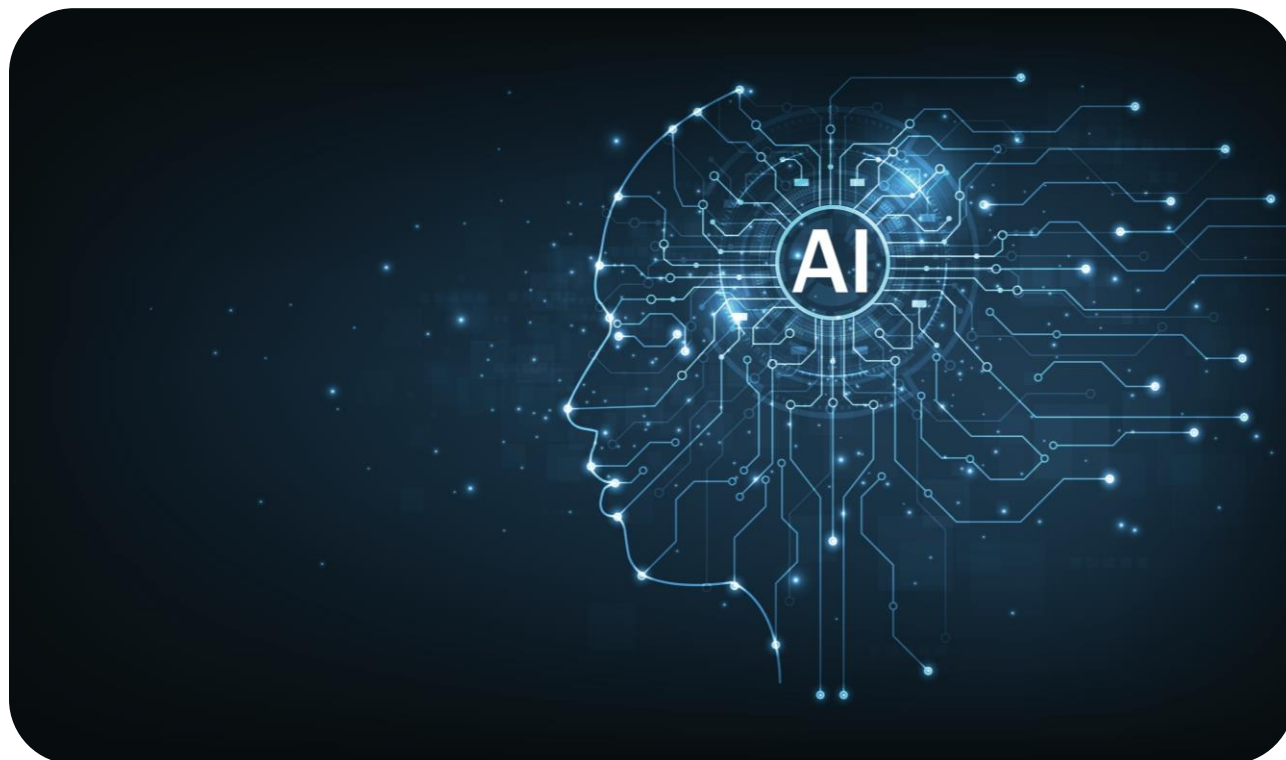
Drei wichtige Grundsätze

**Keine  
Prognosen**

**Verluste  
begrenzen**

**Gewinne laufen  
lassen**

**Der Markt hat immer recht!**



## KI im Asset Management: Was versteht man unter KI?

# Was versteht man unter KI?

Handelt es sich wirklich um künstliche Intelligenz?

Künstliche



Intelligenz



KI



**KI bezieht sich auf eine Technologie, die in der Lage ist, komplexe (menschliche) Aufgaben wie logisches Denken, Lernen, Planung und Kreativität auszuführen**

# Was versteht man unter KI?

Kontrolle des Unkontrollierbaren

Heiliger Gral



oder

Atombombe



oder

Irgendwo dazwischen



**Der Fortschritt, die Entwicklung und die Umsetzung von KI ist jedoch unaufhaltsam!**



# Was versteht man unter KI?

## Fragen, die wir uns alle stellen?

- Wer startet den Prozess?
- Gibt es eine bevorzugte Lösung oder ist das Ergebnis offen?
- Wer definiert den Zielerreichungsgrad?
- Wer entscheidet, welche Kriterien relevant sind?
- In welchem Rahmen/Universum agiert die KI?
- Wer liefert die Inputs?
- Woher kommen neue Ideen?
- Ab wann soll KI selbstlernend agieren?
- Wollen wir eine völlig autonome KI?
- Gibt es überhaupt eine menschliche Kontrolle?
- Kann bei Bedarf der Stecker gezogen werden?
- Was passiert, wenn die KI in die falsche Richtung läuft?
- Kann man KI wieder stoppen?



## Der Zweck von KI im Asset Management

# Der Zweck von KI im Asset Management

Erwartungsmanagement ist notwendig!

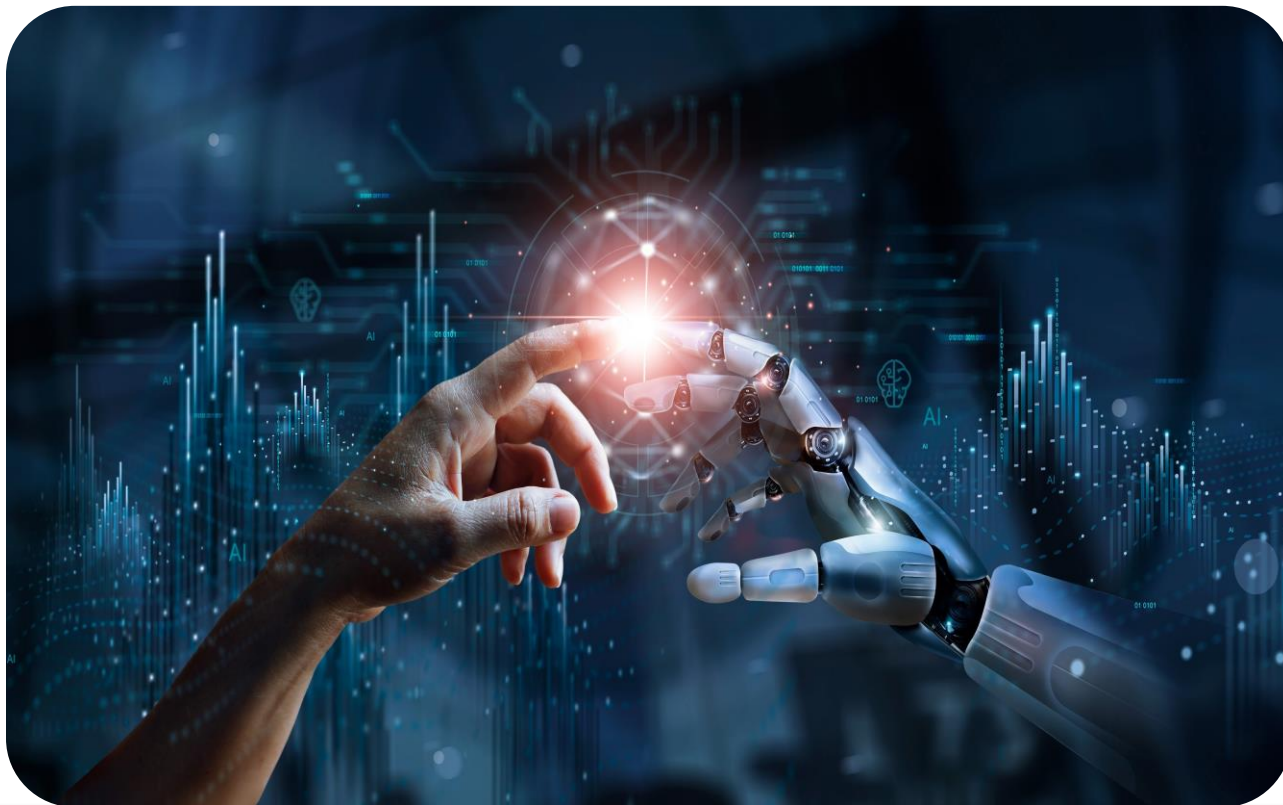
Effizienz  
Steigerung



Performance  
Erwartung

- Schneller
- Weniger (menschliche) Fehler
- Erweiterbar
- Autonom

- Bessere Performance
- Vorhersehbare Performance
- Wiederholte Performance
- Nachhaltige Performance

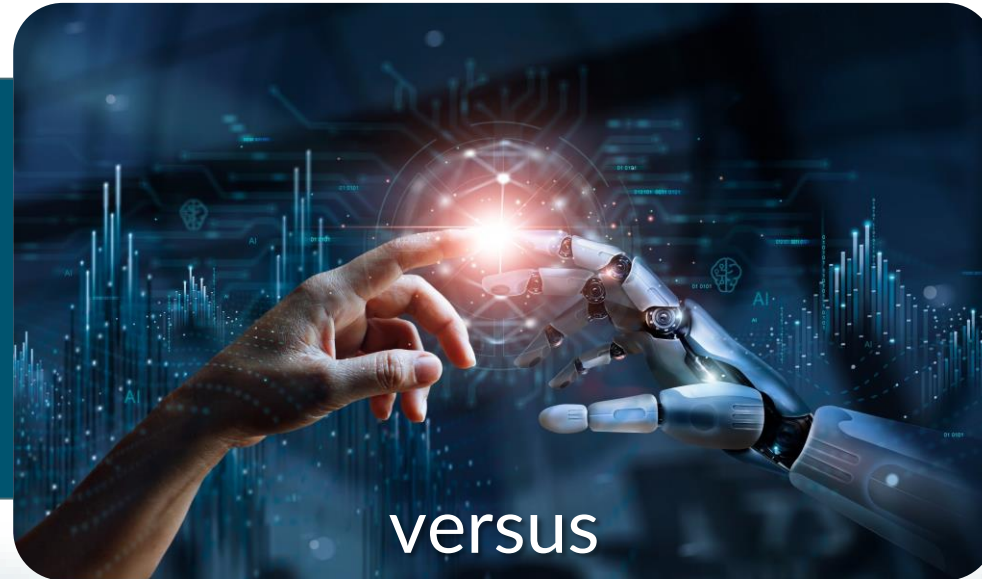


**Kooperation von Mensch & KI**

# Kooperation von Mensch & KI

Menschlicher Input ist weiterhin erforderlich

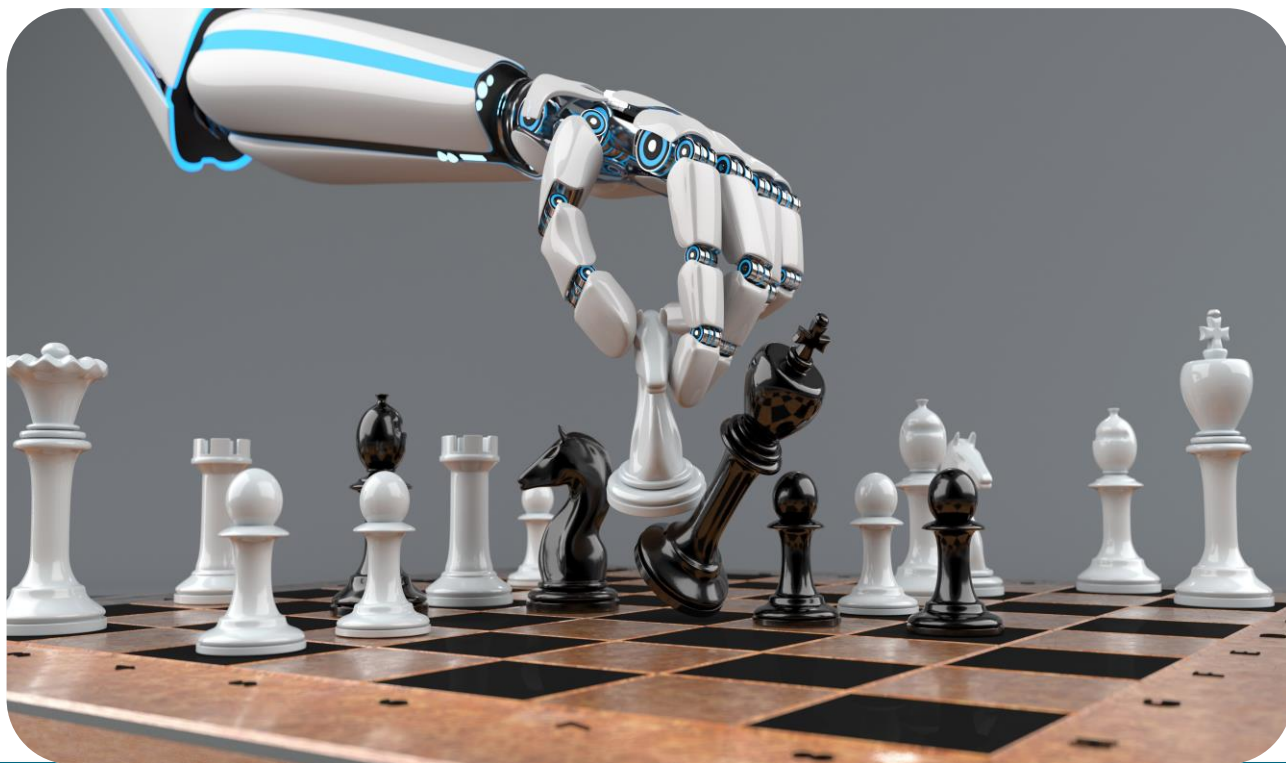
Mensch



KI

- Intelligenz: Zusammenspiel von psychologischen und sozialen Faktoren
- Kognitive Fähigkeiten: Intuition, Kreativität, Reflexe, etc.
- Körperliche Fähigkeiten: Bewegung, Tastsinn und manuelle Geschicklichkeit
- Emotionen

- Intelligenz: Zusammenspiel von Algorithmen, Daten & Fakten
- Hohe Computer- und Rechnerleistung, da 24/7 im Einsatz
- Verarbeitet große Datenmengen und identifiziert komplexe Muster
- Ohne Emotionen



## Chancen und Risiken von KI

### Chancen

- Schnell
- Objektiv
- Erweiterbar
- Theoretisch unbegrenzte Kapazität
- Ohne Emotionen
- Leistungsfähig (24/7)

### Risiken

- Kontrollverlust
- Gefahr der Verselbständigung
- Überoptimierung
- Unvorhersehbare Ergebnisse
- Technologieabhängigkeit
- Cyber-Sicherheit



## „KI“ Komponenten im ARTS Handelssystem



# „KI“ Komponenten im ARTS Handelssystem

## Entwicklung & Kennzahlen



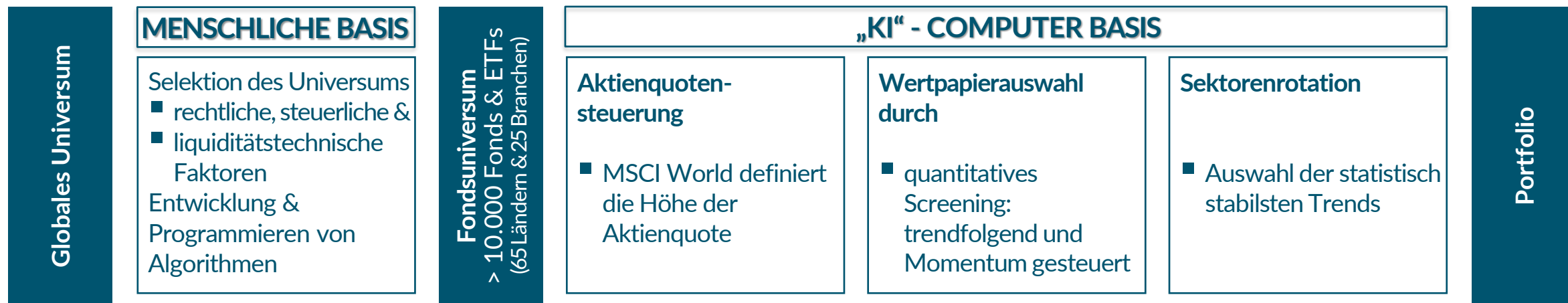
UND



**Einige der KI-basierten Modelle weisen signifikante Ähnlichkeiten mit ARTS auf**

# „KI“ Komponenten im ARTS Handelssystem

ARTS verbindet „KI“ und „Mensch“ – und das seit mehr als 20 Jahren



Automatisiertes Cash- & Risikomanagement

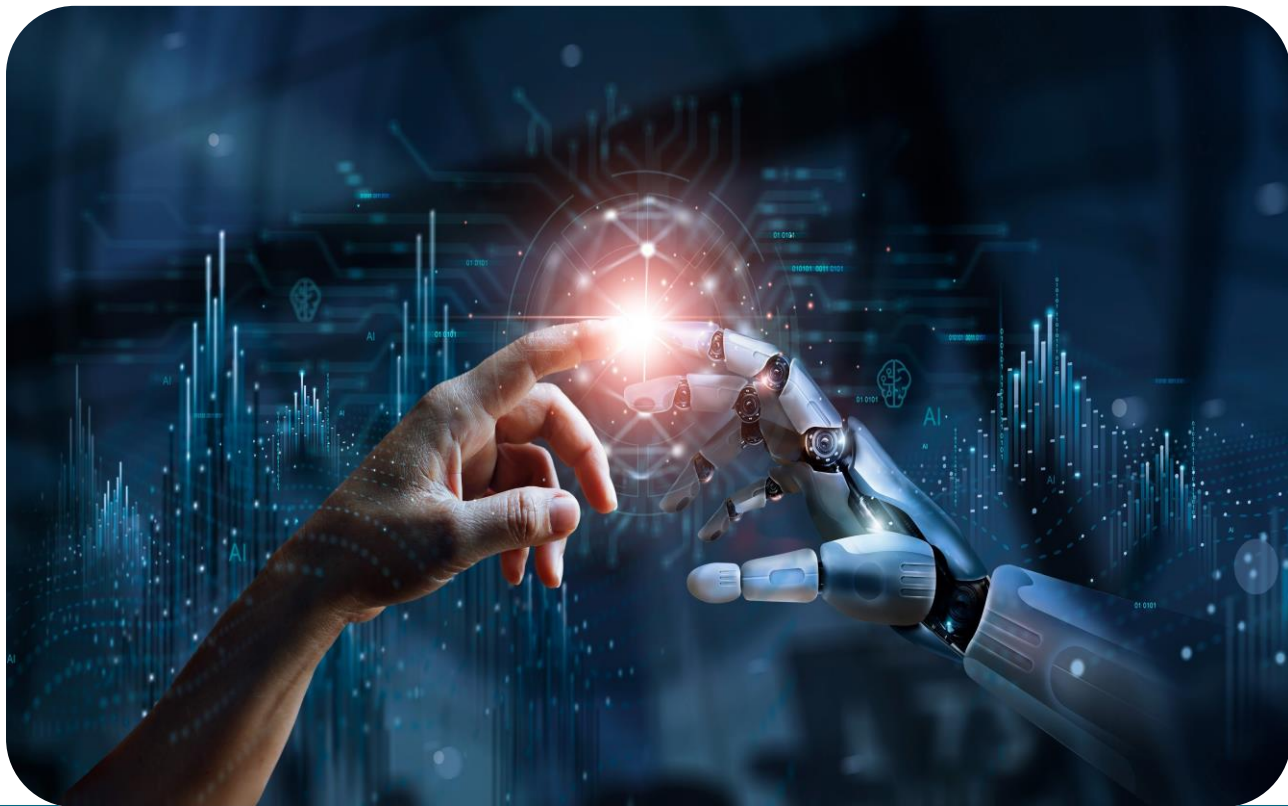


### Wir bieten

- Gesteigerte Effizienz, Analyse großer Datenmengen
- Objektive Entscheidungsfindung
- Algorithmus gestütztes Investieren
- Einhaltung definierter Richtlinien führen zu erklärbaren Ergebnissen
- Aktives Risikomanagement

### Wir vermeiden

- Kontrollverlust - Verselbständigung des Handelssystems
- Menschliche Fehlentscheidungen
- Überoptimierung
- Unerklärbare Ergebnisse
- Unkontrollierbare Risiken



**Die zunehmende Bedeutung von KI liegt in ihrer Fähigkeit, die Effizienz in den unterschiedlichsten Bereichen zu steigern und komplexe Probleme zu lösen**

**ABER**

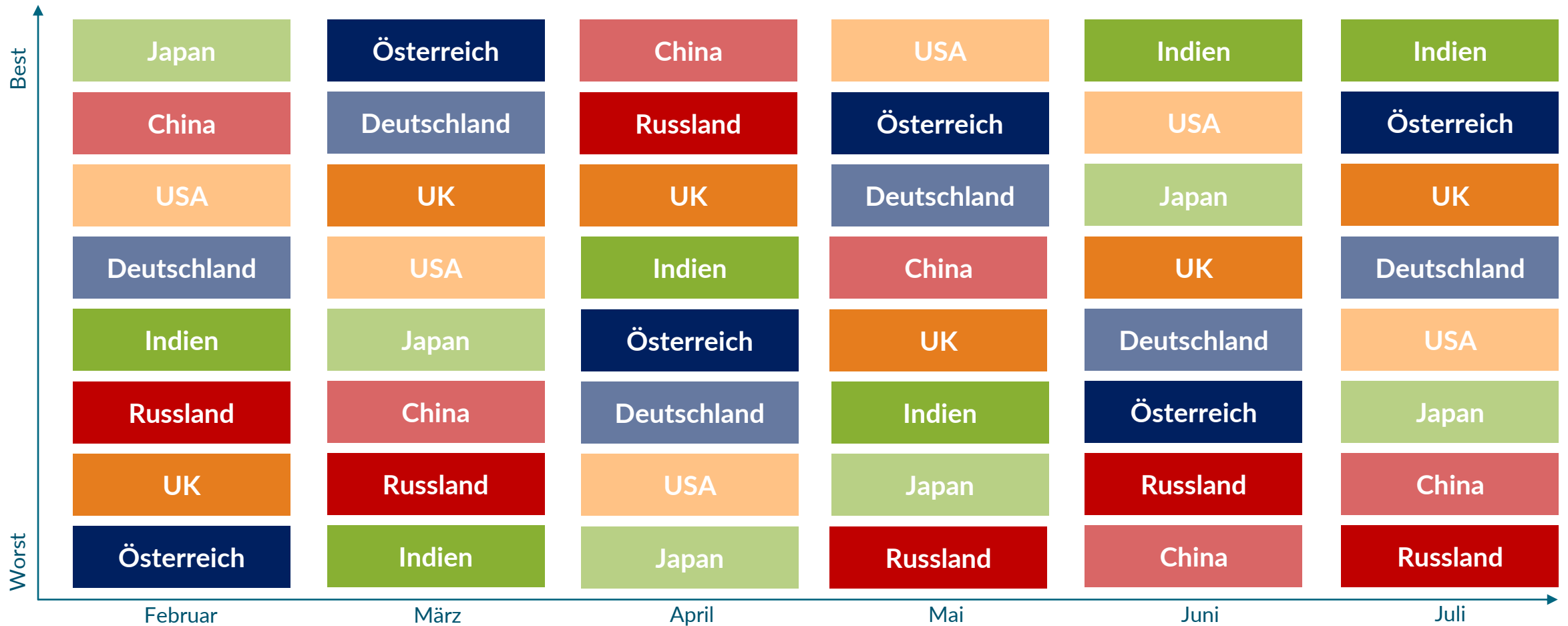
**Die Rahmenbedingungen, unter denen KI arbeitet, sollten stets von Menschen festgelegt bzw. überprüft werden!**



**Marktupdate**

# Globale Länderrotation – in der Praxis

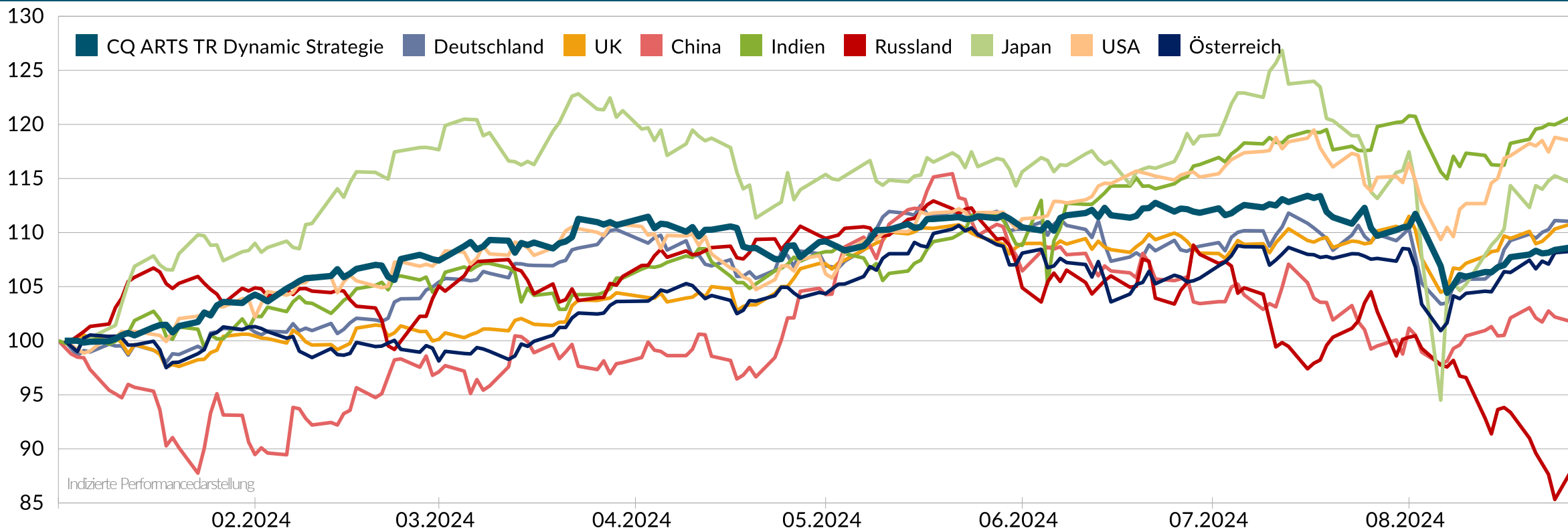
6 Monate



# Globale Länderrotation – im Vergleich

## Entwicklung & Kennzahlen YTD

per 27.08.2024



|                     | CQ ARTS TR Dynamic Str. | Deutschland | UK     | China  | Indien | Russland | Japan  | USA    | Österreich |
|---------------------|-------------------------|-------------|--------|--------|--------|----------|--------|--------|------------|
| <b>PERF. CHART</b>  | 9,20%                   | 11,52%      | 10,88% | 1,48%  | 21,05% | -13,22%  | 14,42% | 17,95% | 7,64%      |
| <b>5 JAHRE P.A.</b> | 4,92%                   | 9,74%       | 4,75%  | -5,25% | 15,33% | -5,66%   | 13,34% | 14,40% | 5,00%      |

Performanceergebnisse der Vergangenheit sind kein verlässlicher Indikator für die künftige Wertentwicklung. Jede Kapitalveranlagung ist mit einem Risiko verbunden. Kurse können sowohl steigen als auch fallen. Die Performance wurde unter Anwendung der OeKB/BVI-Methode berechnet. Dargestellte Marktindizes sollen nur die Marktentwicklung im angeführten Zeitraum wiedergeben und stellen keinen Vergleich von Wertentwicklungen mit ARTS Produkten dar. Die dargestellte Wertentwicklung entspricht der Bruttoperformance, welche alle anfallenden Kosten auf Fondsebene beinhaltet und von einer Wiederanlage ev. Ausschüttungen ausgeht. Der Ausgabeaufschlag ist in der Performancedarstellung nicht berücksichtigt und beträgt bei einem Anlagebetrag von 1.000,- EUR bis zu 50,- EUR. Weitere auf Anlegerebene anfallende, individuelle Kosten wie zB Transaktions-, Rücknahme-, und Depotkosten, Steuern sowie Inflation mindern den Ertrag des Anlegers zusätzlich. Berechnungsquelle: Cyberfinancials Datenkommunikation GmbH Stand 27.08.2024



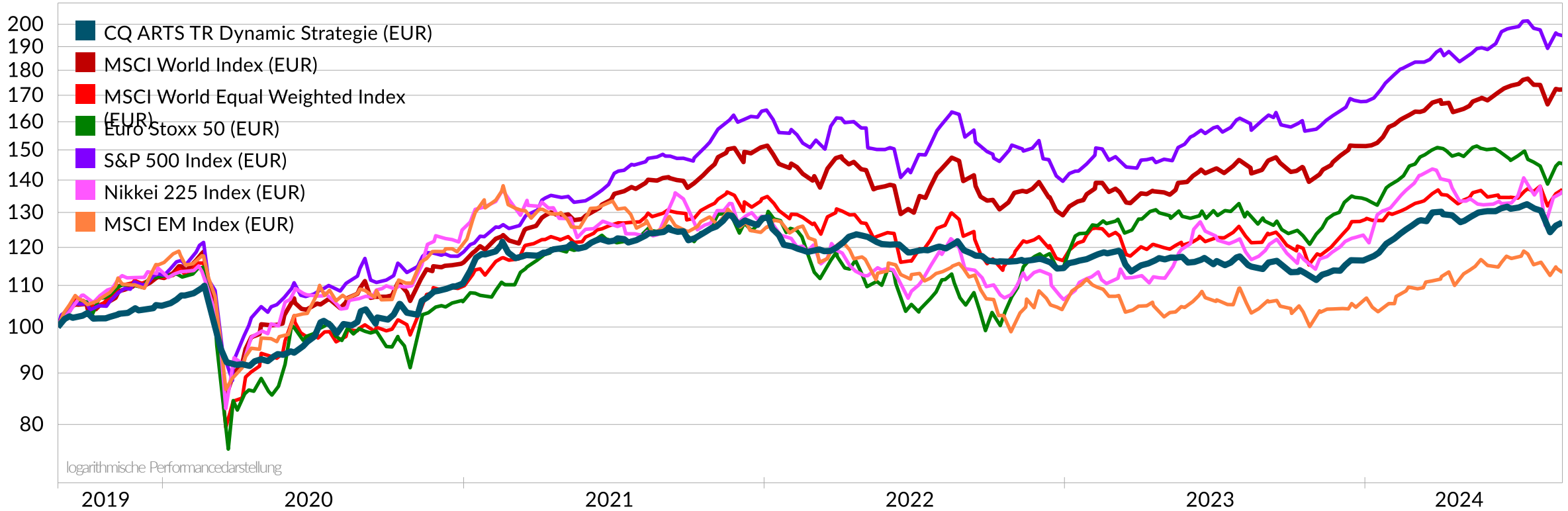


## Aktienindizes im Vergleich 5 Jahre

# Aktienindizes – im Vergleich

## Entwicklung & Kennzahlen 5 Jahre

per 27.08.2024



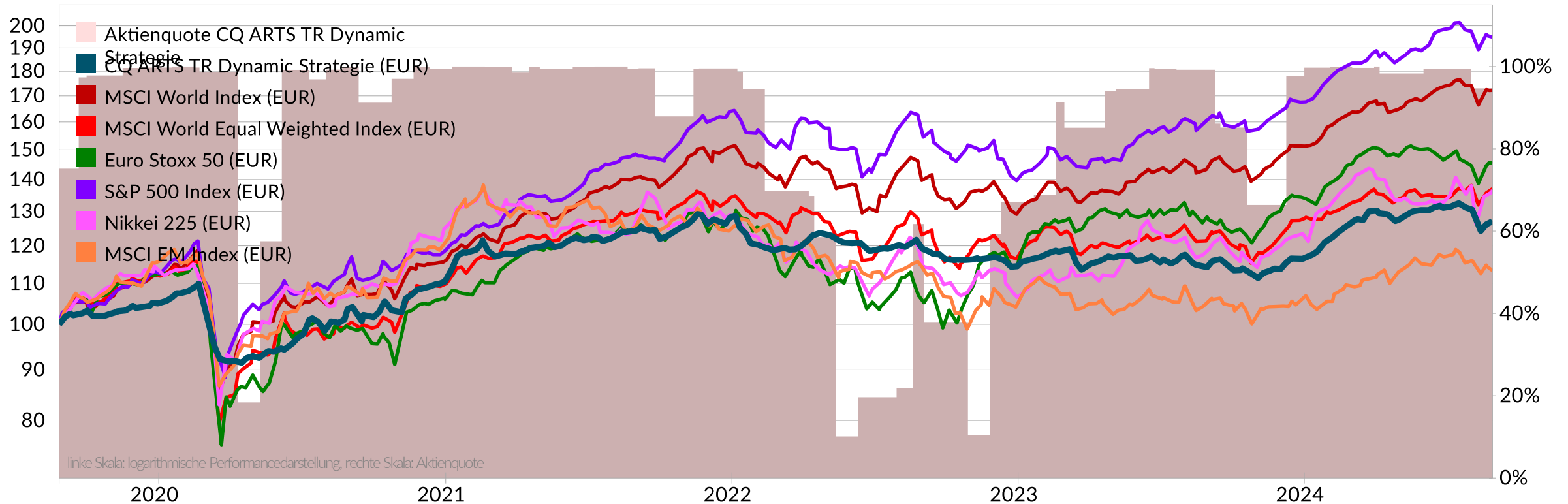
|                     | CQ ARTS TR Dynamic Strategie | MSCI World Index | MSCI World Equal Weighted | Euro Stoxx 50 | S&P 500 | Nikkei 225 | MSCI Emerging Markets |
|---------------------|------------------------------|------------------|---------------------------|---------------|---------|------------|-----------------------|
| <b>PERF. CHART</b>  | 27,16%                       | 72,26%           | 37,08%                    | 45,34%        | 94,88%  | 36,64%     | 13,31%                |
| <b>5 JAHRE P.A.</b> | 4,92%                        | 11,48%           | 6,50%                     | 7,76%         | 14,26%  | 6,44%      | 2,53%                 |

Performanceergebnisse der Vergangenheit sind kein verlässlicher Indikator für die künftige Wertentwicklung. Jede Kapitalveranlagung ist mit einem Risiko verbunden. Kurse können sowohl steigen als auch fallen. Die Performance wurde unter Anwendung der OeKB/BVI-Methode berechnet. Dargestellte Marktindizes sollen nur die Marktentwicklung im angeführten Zeitraum wiedergeben und stellen keinen Vergleich von Wertentwicklungen mit ARTS Produkten dar. Die dargestellte Wertentwicklung entspricht der Bruttoleistung, welche alle anfallenden Kosten auf Fondsebene beinhaltet und von einer Wiederanlage ev. Ausschüttungen ausgeht. Der Ausgabeaufschlag ist in der Performancedarstellung nicht berücksichtigt und beträgt bei einem Anlagebetrag von 1.000,- EUR bis zu 50,- EUR. Weitere auf Anlegerebene anfallende, individuelle Kosten wie zB Transaktions-, Rücknahme-, und Depotkosten, Steuern sowie Inflation mindern den Ertrag des Anlegers zusätzlich. Berechnungsquelle: Cyberfinancials Datenkommunikation GmbH Stand: 27.08.2024

# Aktienindizes – im Vergleich

## Entwicklung & Kennzahlen 5 Jahre

per 27.08.2024



|                     | CQ ARTS TR Dynamic Strategie | MSCI World Index | MSCI World Equal Weighted | Euro Stoxx 50 | S&P 500 | Nikkei 225 | MSCI Emerging Markets |
|---------------------|------------------------------|------------------|---------------------------|---------------|---------|------------|-----------------------|
| <b>PERF. CHART</b>  | 27,16%                       | 72,26%           | 37,08%                    | 45,34%        | 94,88%  | 36,64%     | 13,31%                |
| <b>5 JAHRE P.A.</b> | 4,92%                        | 11,48%           | 6,50%                     | 7,76%         | 14,26%  | 6,44%      | 2,53%                 |

Performanceergebnisse der Vergangenheit sind kein verlässlicher Indikator für die künftige Wertentwicklung. Jede Kapitalveranlagung ist mit einem Risiko verbunden. Kurse können sowohl steigen als auch fallen. Die Performance wurde unter Anwendung der OeKB/BVI-Methode berechnet. Dargestellte Marktindizes sollen nur die Marktentwicklung im angeführten Zeitraum wiedergeben und stellen keinen Vergleich von Wertentwicklungen mit ARTS Produkten dar. Die dargestellte Wertentwicklung entspricht der Bruttoperformance, welche alle anfallenden Kosten auf Fondsebene beinhaltet und von einer Wiederanlage ev. Ausschüttungen ausgeht. Der Ausgabeaufschlag ist in der Performancedarstellung nicht berücksichtigt und beträgt bei einem Anlagebetrag von 1.000,- EUR bis zu 50,- EUR. Weitere auf Anlegerebene anfallende, individuelle Kosten wie zB Transaktions-, Rücknahme-, und Depotkosten, Steuern sowie Inflation mindern den Ertrag des Anlegers zusätzlich. Berechnungsquelle: Cyberfinancials Datenkommunikation GmbH  
Stand: 27.08.2024

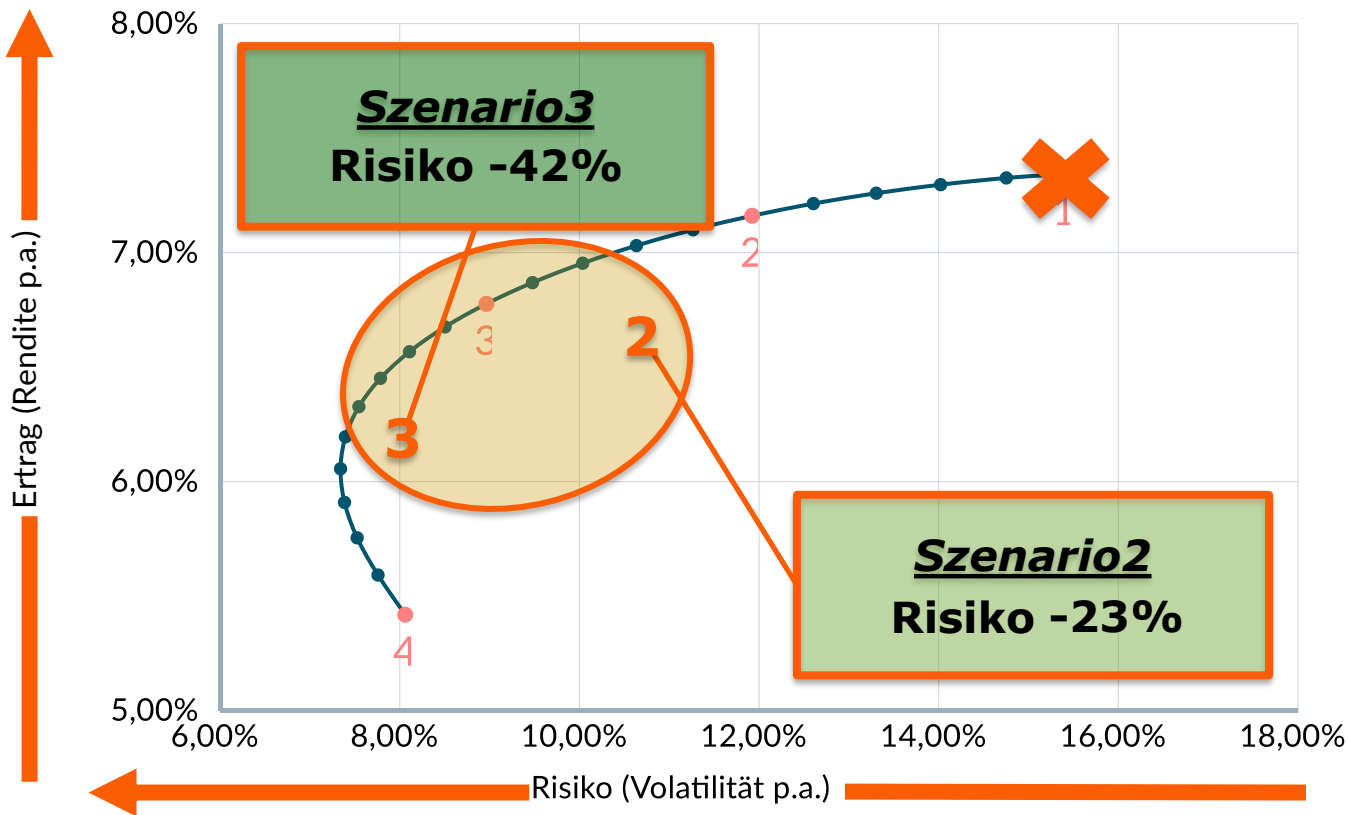
# C-QUADRAT ARTS Total Return Global AMI

## Portfolio-Beimischung (seit Mgmt Übernahme)

per 27.08.2024

Im dargestellten Diagramm sehen Sie, wie sich das Risiko-Ertrags-Profil verändert, wenn man den C-QUADRAT ARTS Total Return Fonds einem Aktienportfolio in 5% Schritten beimischt.

■ Beimischung zu AKTIEN (MSCI World Index EUR)



|                       | AKTIEN | ARTS GLOBAL AMI | Wertentwicklung p.a. seit 27.03.2003 | Volatilität |
|-----------------------|--------|-----------------|--------------------------------------|-------------|
| 1                     | 100%   | 0%              | 7,34%                                | 15,40%      |
| 2                     | 75 %   | 25%             | 7,16%                                | 11,92%      |
| 3                     | 50 %   | 50 %            | 6,78%                                | 8,96%       |
| 4                     | 0 %    | 100 %           | 5,42%                                | 8,06%       |
| Korrelation zu AKTIEN |        |                 |                                      | 0,64        |

Performanceergebnisse der Vergangenheit sind kein verlässlicher Indikator für die künftige Wertentwicklung. Jede Kapitalveranlagung ist mit einem Risiko verbunden. Kurse können sowohl steigen als auch fallen. Die Performance wurde unter Anwendung der OeKB/BVI-Methode berechnet. Dargestellte Marktindizes sollen nur die Marktentwicklung im angeführten Zeitraum wiedergeben und stellen keinen Vergleich von Wertentwicklungen mit ARTS Produkten dar. Die dargestellte Wertentwicklung entspricht der Bruttoleistung, welche alle anfallenden Kosten auf Fondsebene beinhaltet und von einer Wiederanlage ev. Ausschüttungen ausgeht. Der Ausgabeaufschlag ist in der Performance-Darstellung nicht berücksichtigt und beträgt bei einem Anlagebetrag von 1.000,- EUR bis zu 50,- EUR. Weitere auf Anlegerebene anfallende, individuelle Kosten wie zB Transaktions-, Rücknahme-, und Depotkosten, Steuern sowie Inflation mindern den Ertrag des Anlegers zusätzlich. Berechnungsquelle: Cyberfinancials Datenkommunikation GmbH  
Stand 27.08.2024

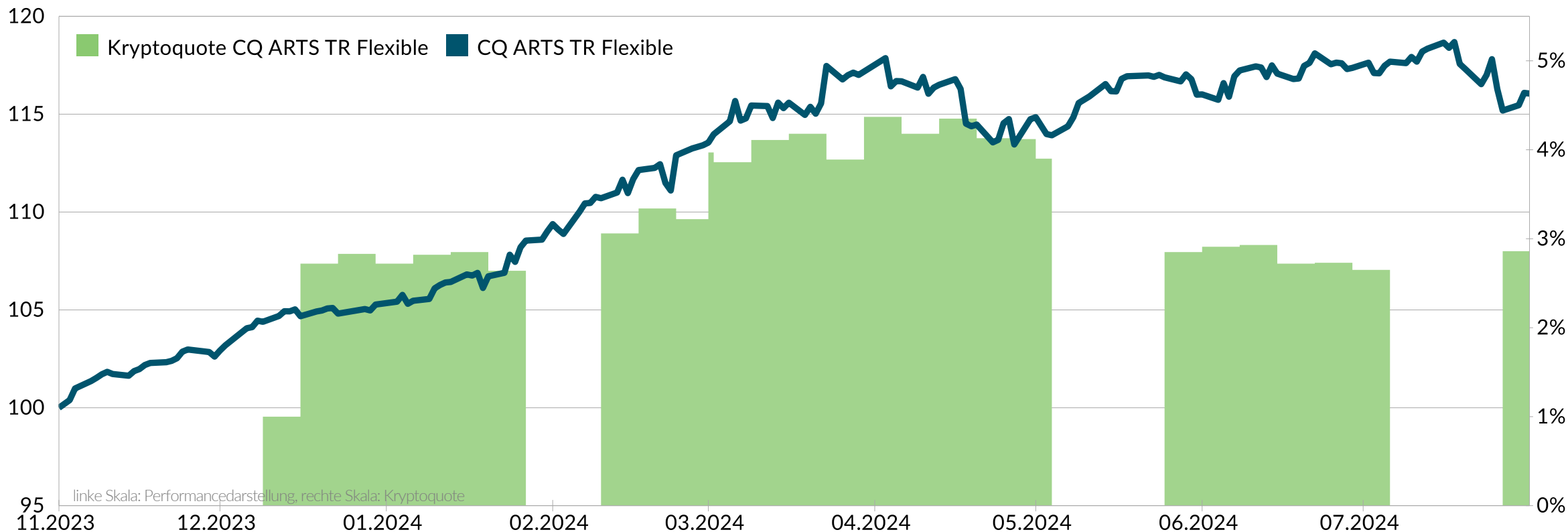


**C-QUADRAT ARTS Total Return Flexible**

# C-QUADRAT ARTS Total Return Flexible – NEU

Kryptoquote im „Flexible“ basierend am Bitcoin seit 01.11.2023

per 31.07.2024



**PERF. CHART**

16,05%

**PERF. P.A.**

-

**Volatilität**

7,25%

**Max. DD**

-3,74%

**5 Jahre**

30,79%

**5 Jahre p.a.**

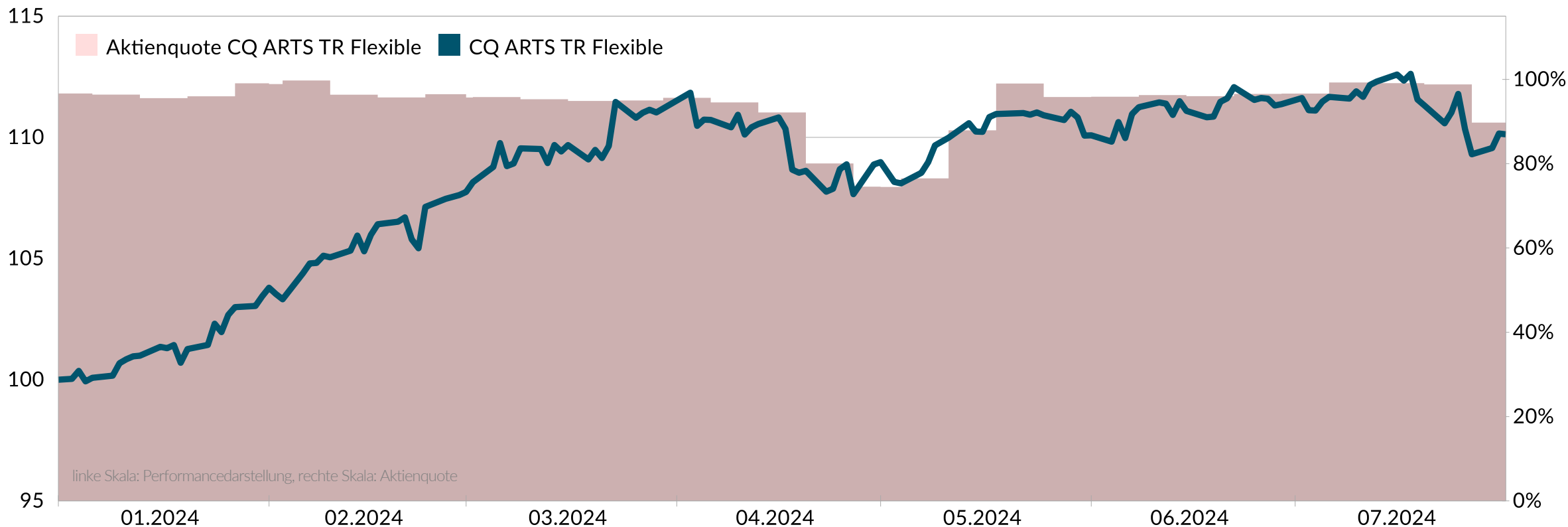
5,51%

Performanceergebnisse der Vergangenheit sind kein verlässlicher Indikator für die künftige Wertentwicklung. Jede Kapitalveranlagung ist mit einem Risiko verbunden. Kurse können sowohl steigen als auch fallen. Die Performance wurde unter Anwendung der OeKB/BVI-Methode berechnet. Dargestellte Marktindizes sollen nur die Marktentwicklung im angeführten Zeitraum wiedergeben und stellen keinen Vergleich von Wertentwicklungen mit ARTS Produkten dar. Die dargestellte Wertentwicklung entspricht der Bruttoperformance, welche alle anfallenden Kosten auf Fondsebene beinhaltet und von einer Wiederanlage ev. Ausschüttungen ausgeht. Der Ausgabeaufschlag ist in der Performancedarstellung nicht berücksichtigt und beträgt bei einem Anlagebetrag von 1.000,- EUR bis zu 50,- EUR. Weitere auf Anlegerebene anfallende, individuelle Kosten wie zB Transaktions-, Rücknahme-, und Depotkosten, Steuern sowie Inflation mindern den Ertrag des Anlegers zusätzlich. Berechnungsquelle: Cyberfinancials Datenkommunikation GmbH  
Stand 31.07.2024

# C-QUADRAT ARTS Total Return Flexible T

## Entwicklung & Kennzahlen YTD

per 31.07.2024



|                    |        |                   |   |                    |       |                |        |                |        |                     |       |
|--------------------|--------|-------------------|---|--------------------|-------|----------------|--------|----------------|--------|---------------------|-------|
| <b>PERF. CHART</b> | 10,24% | <b>PERF. P.A.</b> | - | <b>Volatilität</b> | 7,99% | <b>Max. DD</b> | -3,74% | <b>5 Jahre</b> | 30,79% | <b>5 Jahre p.a.</b> | 5,51% |
|--------------------|--------|-------------------|---|--------------------|-------|----------------|--------|----------------|--------|---------------------|-------|

Performanceergebnisse der Vergangenheit sind kein verlässlicher Indikator für die künftige Wertentwicklung. Jede Kapitalveranlagung ist mit einem Risiko verbunden. Kurse können sowohl steigen als auch fallen. Die Performance wurde unter Anwendung der OeKB/BVI-Methode berechnet. Dargestellte Marktindizes sollen nur die Marktentwicklung im angeführten Zeitraum wiedergeben und stellen keinen Vergleich von Wertentwicklungen mit ARTS Produkten dar. Die dargestellte Wertentwicklung entspricht der Bruttoleistung, welche alle anfallenden Kosten auf Fondsebene beinhaltet und von einer Wiederanlage ev. Ausschüttungen ausgeht. Der Ausgabeaufschlag ist in der Performancedarstellung nicht berücksichtigt und beträgt bei einem Anlagebetrag von 1.000,- EUR bis zu 50,- EUR. Weitere auf Anlegerebene anfallende, individuelle Kosten wie zB Transaktions-, Rücknahme-, und Depotkosten, Steuern sowie Inflation mindern den Ertrag des Anlegers zusätzlich. Berechnungsquelle: Cyberfinancials Datenkommunikation GmbH  
Stand 31.07.2024



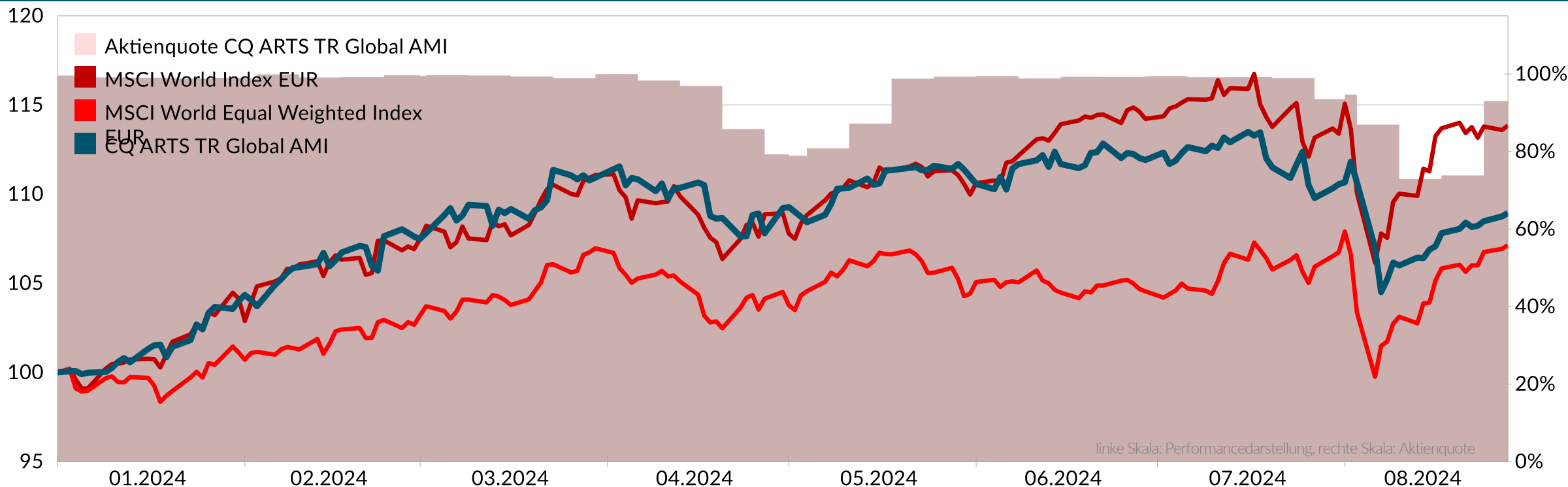
# C-QUADRAT ARTS Total Return Global AMI P (a)



# C-QUADRAT ARTS Total Return Global AMI

## Entwicklung & Kennzahlen YTD

per 27.08.2024



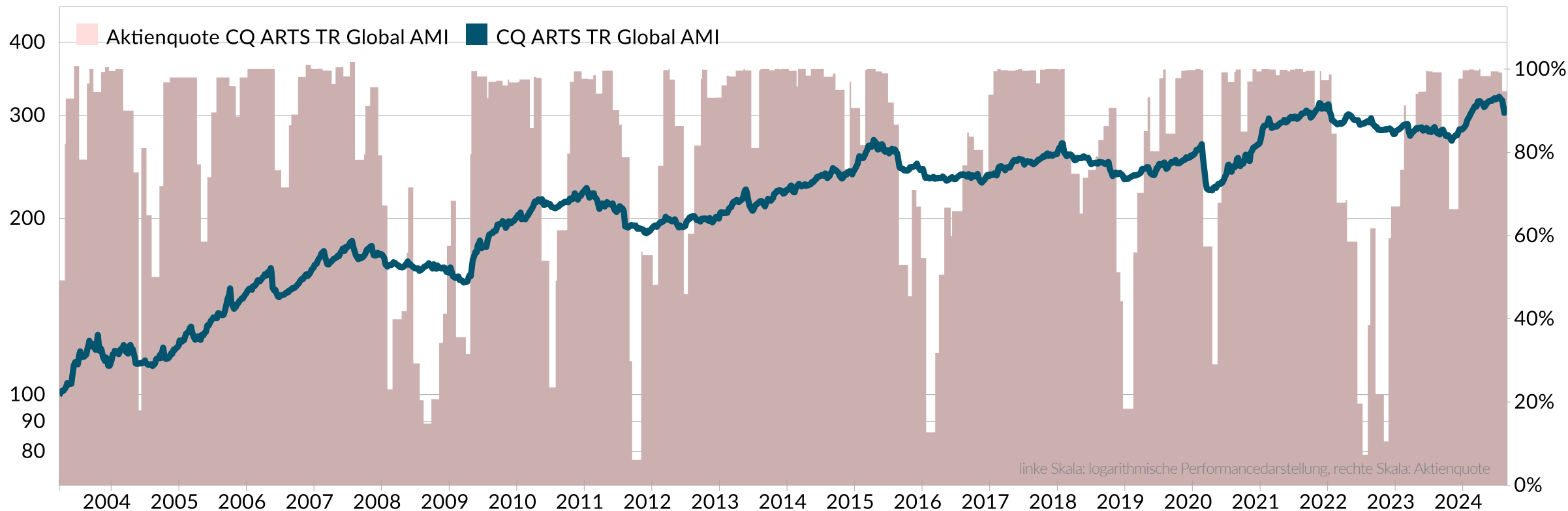
|                              | PERF. CHART | PERF. P.A. | Volatilität | Max. DD | 5 Jahre | 5 Jahre p.a. |
|------------------------------|-------------|------------|-------------|---------|---------|--------------|
| C-QUADRAT ARTS TR Global AMI | 9,20%       | 9,20%      | 9,95%       | -7,92%  | 27,16%  | 4,92%        |
| MSCI World Index EUR         | 13,85%      | 13,85%     | 11,34%      | -9,08%  | 72,26%  | 11,48%       |
| MSCI World Equal Weighted    | 7,15%       | 7,15%      | 9,66%       | -7,56%  | 37,08%  | 6,50%        |

Performanceergebnisse der Vergangenheit sind kein verlässlicher Indikator für die künftige Wertentwicklung. Jede Kapitalveranlagung ist mit einem Risiko verbunden. Kurse können sowohl steigen als auch fallen. Die Performance wurde unter Anwendung der OeKB/BVI-Methode berechnet. Dargestellte Marktindizes sollen nur die Marktentwicklung im angeführten Zeitraum wiedergeben und stellen keinen Vergleich von Wertentwicklungen mit ARTS Produkten dar. Die dargestellte Wertentwicklung entspricht der Bruttoleistung, welche alle anfallenden Kosten auf Fondsebene beinhaltet und von einer Wiederanlage ev. Ausschüttungen ausgeht. Der Ausgabeaufschlag ist in der Performance Darstellung nicht berücksichtigt und beträgt bei einem Anlagebetrag von 1.000,- EUR bis zu 50,- EUR. Weitere auf Anlegerebene anfallende, individuelle Kosten wie zB Transaktions-, Rücknahme-, und Depotkosten, Steuern sowie Inflation mindern den Ertrag des Anlegers zusätzlich. Berechnungsquelle: Cyberfinancials Datenkommunikation GmbH  
Stand 27.08.2024

# C-QUADRAT ARTS Total Return Global AMI

Entwicklung & Kennzahlen seit 27.03.2003

per 27.08.2024



**PERF. GESAMT** 209,93%

**PERF. P.A.** 5,42%

**Volatilität** 8,06%

**Max. DD** -18,24%

**5 Jahre** 27,16%

**5 Jahre p.a.** 4,92%

Performanceergebnisse der Vergangenheit sind kein verlässlicher Indikator für die künftige Wertentwicklung. Jede Kapitalveranlagung ist mit einem Risiko verbunden. Kurse können sowohl steigen als auch fallen. Die Performance wurde unter Anwendung der OeKB/BVI-Methode berechnet. Dargestellte Marktindizes sollen nur die Marktentwicklung im angeführten Zeitraum wiedergeben und stellen keinen Vergleich von Wertentwicklungen mit ARTS Produkten dar. Die dargestellte Wertentwicklung entspricht der Bruttoperformance, welche alle anfallenden Kosten auf Fondsebene beinhaltet und von einer Wiederanlage ev. Ausschüttungen ausgeht. Der Ausgabeaufschlag ist in der Performancedarstellung nicht berücksichtigt und beträgt bei einem Anlagebetrag von 1.000,- EUR bis zu 50,- EUR. Weitere auf Anlegerebene anfallende, individuelle Kosten wie zB Transaktions-, Rücknahme-, und Depotkosten, Steuern sowie Inflation mindern den Ertrag des Anlegers zusätzlich. Berechnungsquelle: Cyberfinancials Datenkommunikation GmbH  
Stand 27.08.2024

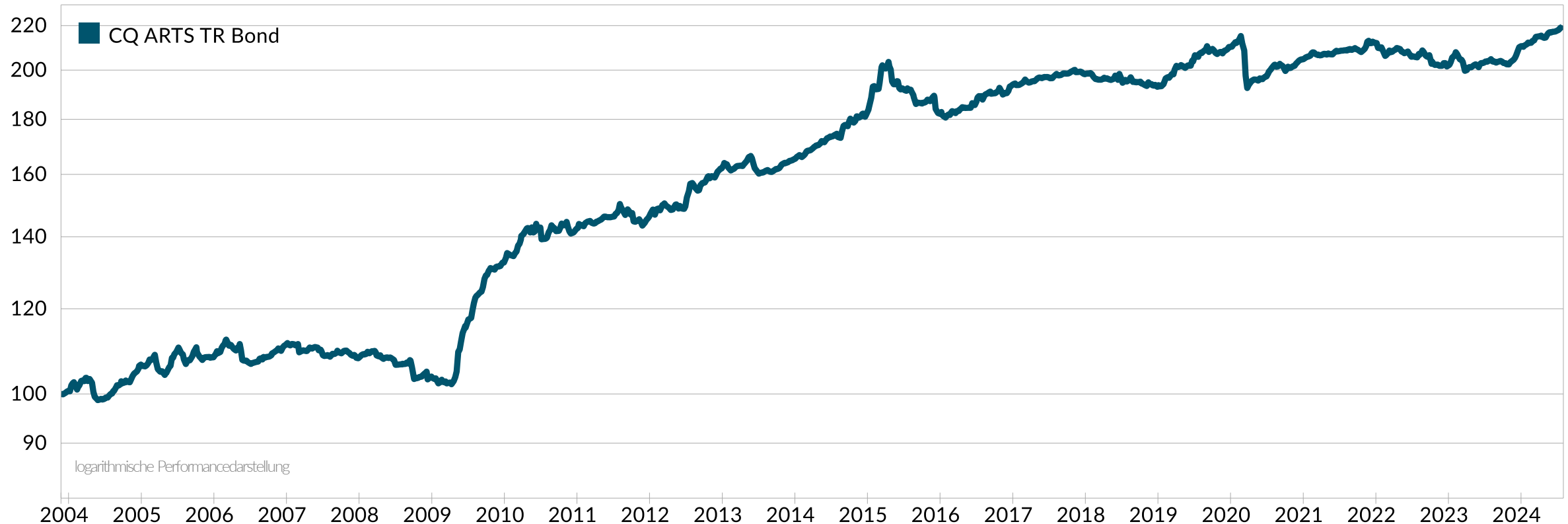


# C-QUADRAT ARTS Total Return Bond T

# C-QUADRAT ARTS Total Return Bond T

Entwicklung & Kennzahlen seit 24.11.2003

per 31.07.2024



|                     |         |                   |       |                    |       |                |         |                |       |                     |       |
|---------------------|---------|-------------------|-------|--------------------|-------|----------------|---------|----------------|-------|---------------------|-------|
| <b>PERF. GESAMT</b> | 119,85% | <b>PERF. P.A.</b> | 3,88% | <b>Volatilität</b> | 3,56% | <b>Max. DD</b> | -11,29% | <b>5 Jahre</b> | 6,25% | <b>5 Jahre p.a.</b> | 1,22% |
|---------------------|---------|-------------------|-------|--------------------|-------|----------------|---------|----------------|-------|---------------------|-------|

Performanceergebnisse der Vergangenheit sind kein verlässlicher Indikator für die künftige Wertentwicklung. Jede Kapitalveranlagung ist mit einem Risiko verbunden. Kurse können sowohl steigen als auch fallen. Die Performance wurde unter Anwendung der OeKB/BVI-Methode berechnet. Dargestellte Marktindizes sollen nur die Marktentwicklung im angeführten Zeitraum wiedergeben und stellen keinen Vergleich von Wertentwicklungen mit ARTS Produkten dar. Die dargestellte Wertentwicklung entspricht der Bruttoleistung, welche alle anfallenden Kosten auf Fondsebene beinhaltet und von einer Wiederanlage ev. Ausschüttungen ausgeht. Der Ausgabeaufschlag ist in der Performancedarstellung nicht berücksichtigt und beträgt bei einem Anlagebetrag von 1.000,- EUR bis zu 30,- EUR. Weitere auf Anlegerebene anfallende, individuelle Kosten wie zB Transaktions-, Rücknahme-, und Depotkosten, Steuern sowie Inflation mindern den Ertrag des Anlegers zusätzlich. Berechnungsquelle: Cyberfinancials Datenkommunikation GmbH  
Stand 31.07.2024



# ARTS

THE ART OF TRADING

## Spart's mit ARTS!

Ihre persönlichen Ansprechpartner bei ARTS



**Mag. Harald Fuchs**  
*Head of Austria*  
h.fuchs@arts.co.at  
+43 1 955 95 96 411



**DI Stefan Pressl**  
*Sales Director Austria*  
s.pressl@arts.co.at  
+43 1 955 95 96 412

ARTS Asset Management GmbH . Telefon +43 1 955 95 96 . sales@arts.co.at . www.arts.co.at

# Rechtshinweis & Erläuterungen

## Rechtlicher Hinweis

Diese Marketingmitteilung dient ausschließlich unverbindlichen Informationszwecken und stellt kein Angebot oder Aufforderung zum Kauf oder Verkauf von Fondsanteilen dar, noch ist sie als Aufforderung anzusehen, ein Angebot zum Abschluss eines Vertrages über eine Wertpapierdienstleistung oder Nebenleistung abzugeben. Dieses Dokument kann eine Beratung durch Ihren persönlichen Anlageberater nicht ersetzen.

Alle Angaben und Inhalte dieses Dokumentes sind ohne Gewähr, vertraulich und ausschließlich für den internen Gebrauch bestimmt. Jede unautorisierte Form des Gebrauches dieses Dokumentes, insbesondere dessen Reproduktion, Verarbeitung, Weiterleitung oder Veröffentlichung ist untersagt. Der Ersteller dieses Dokumentes sowie mit ihm verbundene Unternehmen schließen jede Haftung für die Richtigkeit, Vollständigkeit oder Aktualität der enthaltenen Informationen und geäußerten Meinungen zur Gänze aus.

Alle dargestellten Wertentwicklungen entsprechen der Bruttoperformance, welche alle anfallenden Kosten auf Fondsebene beinhaltet und von einer Wiederanlage ev. Ausschüttungen ausgeht.

Performanceergebnisse der Vergangenheit, Backtestdaten sowie vergangenheits- oder zukunftsbezogene Simulationen lassen keine Rückschlüsse auf die laufende und zukünftige Entwicklung dieser Zahlen oder der diesen zugrunde liegenden Finanzinstrumente bzw. Indizes zu und sind kein verlässlicher Indikator für die künftige Wertentwicklung. Dies gilt insbesondere für den Einsatz von Backtest-Daten, welche immer zu hypothetischen, vergangenheitsbezogenen Darstellungen führen. Eine Kapitalanlage in Investmentfonds unterliegt allgemeinen Konjunkturrisiken und Wertschwankungen, die zu Verlusten - bis hin zum Totalverlust des eingesetzten Kapitals - führen können. Es wird ausdrücklich auf die ausführlichen Risikohinweise des Verkaufsprospektes verwiesen.

Trends können sich ändern und negative Renditeentwicklungen nach sich ziehen. Ein trendfolgendes Handelssystem kann Trends über- oder untergewichten.

Anteilsklassen in Fremdwährungen bringen ein zusätzliches Währungsrisiko mit sich, die Performance kann infolge von Währungsschwankungen fallen oder steigen.

Performanceergebnisse und simulierte Wertentwicklungen der Vergangenheit sind kein verlässlicher Indikator für die künftige Wertentwicklung. Jede Kapitalveranlagung ist mit einem Risiko verbunden. Kurse können sowohl steigen als auch fallen. Der Fonds kann aufgrund temporär konzentrierter Investitionen in einzelne volatile Märkte eine erhöhte Volatilität aufweisen, d.h. die Anteilswerte können auch innerhalb kurzer Zeiträume großen Schwankungen nach oben und nach unten ausgesetzt sein. Die Performance wurde unter Anwendung der OeKB/BVI-Methode berechnet. Dargestellte Marktindizes sollen nur die Marktentwicklung im angeführten Zeitraum wiedergeben und stellen keinen Vergleich von Wertentwicklungen mit ARTS Produkten dar. Die dargestellte Wertentwicklung entspricht der Bruttoperformance, welche alle anfallenden Kosten auf Fondsebene beinhaltet und von einer Wiederanlage ev. Ausschüttungen ausgeht. Der Ausgabeaufschlag ist in der Performancedarstellung nicht berücksichtigt. Weitere auf Anlegerebene anfallende, individuelle Kosten wie zB Transaktions-, Rücknahme-, und Depotkosten, Steuern sowie Inflation mindern den Ertrag des Anlegers zusätzlich. Berechnungsquelle: Cyberfinancials Datenkommunikation GmbH.

Die Darstellungen in diesem Dokument sind nur allgemeiner Natur, berücksichtigen nicht die individuelle steuerliche Situation des jeweiligen Anlegers und können sich jederzeit durch gesetzliche Änderungen oder Verwaltungspraxis verändern. Für detaillierte Auskünfte zur individuellen Besteuerung des Anlegers sollte daher ein Steuerberater kontaktiert werden.

Informationen über Bandbreiten für marktübliche Entgelte der Wertpapierfirmen sind in einer Publikation der Finanzmarktaufsichtsbehörde (FMA) auf deren Homepage ([www.fma.gv.at](http://www.fma.gv.at)) veröffentlicht.

Hinweis für Endverbraucher: Den Ausgabeaufschlag kann Ihre Bank oder Ihr Vermittler erhalten. Die Verwaltungsvergütung kann eine Vertriebsprovision beinhalten, die Ihre Bank oder Ihr Vermittler ggf. teilweise erhält. Die Produkte sind bei Ihrer Bank oder Ihrer Sparkasse erhältlich.

ARTS Asset Management GmbH bezieht in ihr Dienstleistungsangebot an Sie auch Eigenprodukte ein.

Bei der Erbringung von Wertpapierdienstleistungen dürfen von ARTS Asset Management GmbH keine Kundengelder entgegengenommen werden.

Dieses Dokument wurde von ARTS Asset Management GmbH erstellt. Trotz aller Sorgfalt kann keine Haftung oder Garantie für die Aktualität, Richtigkeit und Vollständigkeit der zur Verfügung gestellten Daten & Informationen übernommen werden.

©2024 Morningstar. Alle Rechte vorbehalten. Details zum Morningstar Rating unter [www.morningstar.de](http://www.morningstar.de).

### Hinweis für DE:

Die Tätigkeit der ARTS Asset Management GmbH in Deutschland beschränkt sich auf die Schulung und Betreuung von Vertriebspartnern/institutionellen Kunden/Interessenten und die Durchführung von Marketingmaßnahmen im Zusammenhang mit Investmentfonds. Hierdurch wird in DE keine Finanzdienstleistung (§ 1 Abs. 1 a KWG) oder erlaubnispflichtige Tätigkeit im Sinne der Gewerbeordnung (§ 34 c Gewerbeordnung) erbracht. ARTS Asset Management GmbH erbringt in Deutschland keine Anlageberatung, keine Anlage- und Abschlussvermittlung und keine Beratung oder Vermittlung von Investmentfonds/Vermögensanlagen.

Grundlage für den Kauf von Investmentanteilen ist der jeweils gültige Verkaufsprospekt, das Basisinformationsblatt (PRIIP-KID) sowie der Jahresbericht und, falls älter als acht Monate, der Halbjahresbericht. Diese Unterlagen stehen dem Interessenten jeweils bei der entsprechenden Kapitalanlagegesellschaft Ampega Investment GmbH, Charles-de-Gaulle-Platz 1, D-50679 Köln, HANSAINVEST, Hanseatische Investment-GmbH, Kapstadtring 8, D-22297 Hamburg und bei der ARTS Asset Management GmbH, Schottenfeldgasse 20, A-1070 Wien, sowie am Sitz der Zahl- und Informationsstelle in Deutschland, Hauck Aufhäuser Lampe Privatbank AG, Kaiserstraße 24, D-60311 Frankfurt am Main, sowie im Internet unter <https://www.ampega.de/>,

<https://www.hansainvest.com/deutsch/fondswelt/download-center/> und <https://www.arts.co.at> kostenlos in deutscher Sprache zur Verfügung. Die Darstellungen in diesem Dokument sind nur allgemeiner Natur, berücksichtigen nicht die individuelle steuerliche Situation des jeweiligen Anlegers und können sich jederzeit durch gesetzliche Änderungen oder Verwaltungspraxis verändern. Für detaillierte Auskünfte sollte daher ein Steuerberater kontaktiert werden. Folgende Datenquellen können verwendet werden: Bloomberg, Standard&Poor's (Micropal), Cyberfinancials Datenkommunikation GmbH, ARTS Asset Management GmbH, Tipas, Profit Web, FAIT/Software Systems, OnVista, OeKB.

## Verwendete Berechnungsmethoden

### Volatilität:

Wertschwankung des Fonds (auf Tagesbasis)

### Mod. Sharpe Ratio:

Verhältnis Rendite zu Volatilität (ohne Berücksichtigung des risikofreien Zinssatzes, auf Tagesbasis)

### Korrelation:

Abhängigkeit des Kursverlaufes des Fonds im Verhältnis zu einem Referenzindex (auf Monatsbasis).

(1) – gleichlaufende Wertentwicklung

(-1) – gegenläufige Wertentwicklung

(0) – unabhängige Wertentwicklung

### Anteilsklassen:

A = Ausschüttung; T = Thesaurierung; VT = Vollthesaurierung In- & Ausland; VT-A = Vollthesaurierung Ausland; VT-I = Vollthesaurierung Inland